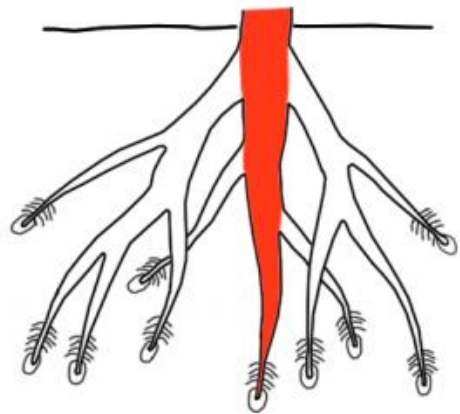
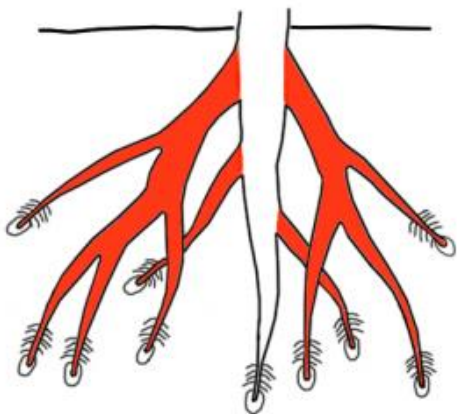


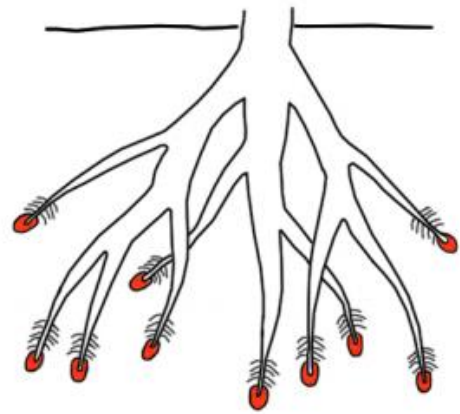
SISTEMA DE RAÍCES



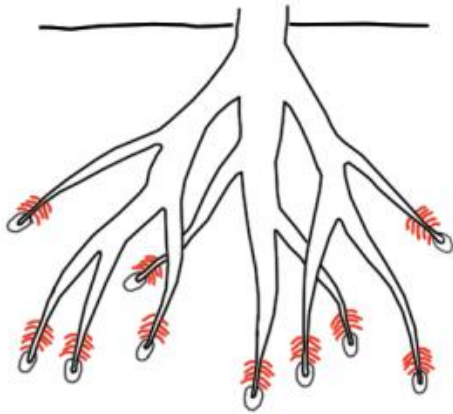
RAÍZ PRINCIPAL



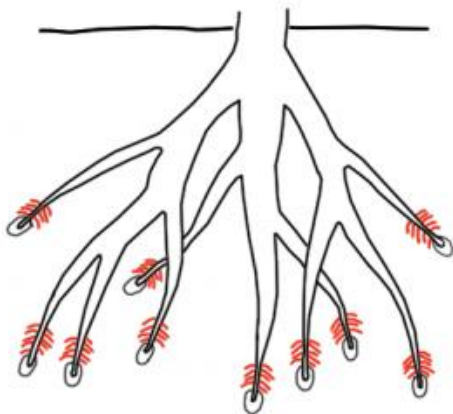
RAÍCES SECUNDARIAS



COFIA



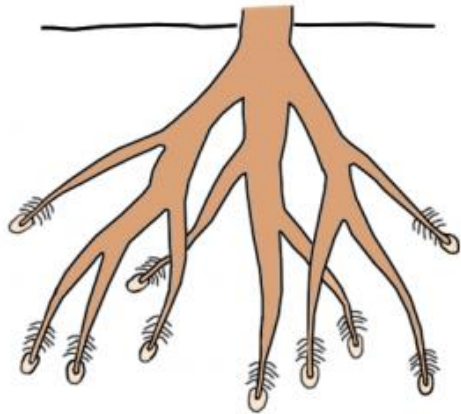
PELOS ABSORBENTES



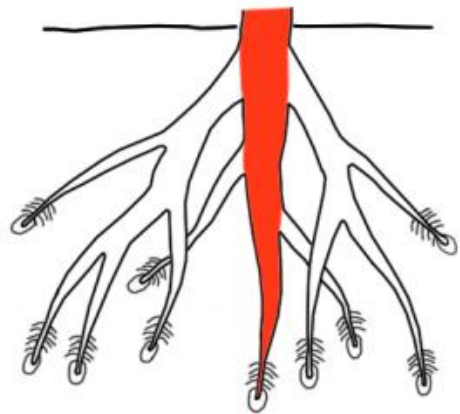
PELOS ABSORBENTES

SON LOS ENCARGADOS DE  
ABSORBER LOS NUTRIENTES Y EL  
AGUA DE LA TIERRA, PARA QUE SE  
DISTRIBUYAN POR TODO EL ÁRBOL.

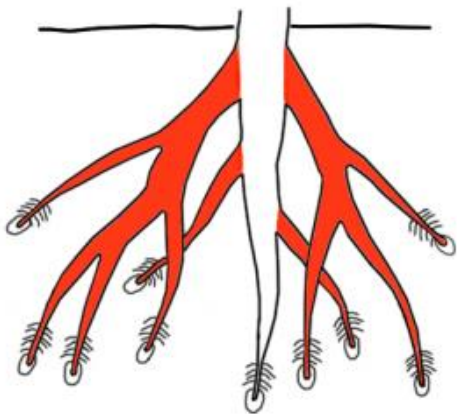
PELOS ABSORBENTES



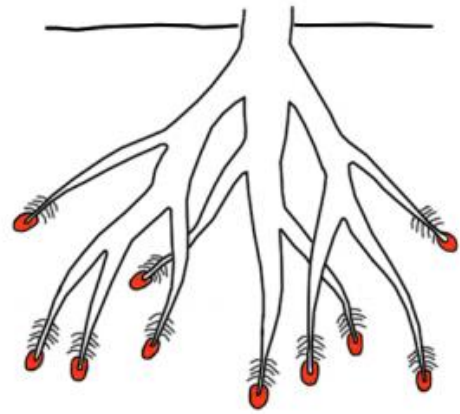
SISTEMA DE RAÍCES



RAÍZ PRINCIPAL



RAÍCES SECUNDARIAS



COFIA

ÓRGANO DE LA PLANTA QUE SE  
ENCUENTRA BAJO TIERRA. QUE  
SIRVE AL ÁRBOL DE ANCLAJE Y POR  
EL QUE ABSORBE LAS SALES  
MINERALES Y EL AGUA.

## SISTEMA DE RAÍCES

GUÍA PRINCIPAL DEL SISTEMA DE  
RAÍCES Y DEL QUE PARTEN TODAS  
LAS DEMÁS.

## RAÍZ PRINCIPAL

SON LAS RAÍCES QUE PARTEN DE LA  
RAÍZ PRINCIPAL.

## RAÍCES SECUNDARIAS

COBERTURA BLANDA QUE SE  
ENCUENTRA EN LA PUNTA DE LAS  
RAÍCES Y QUE LA PROTEGE  
MIENTRAS CRECE.

## COFIA