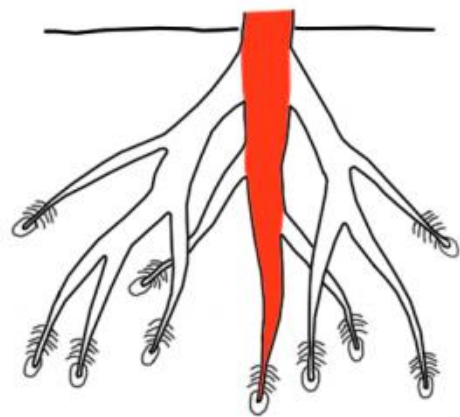
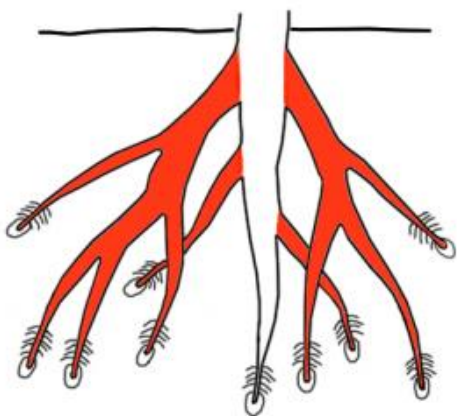


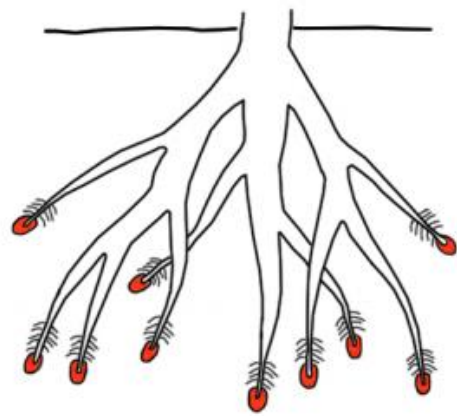
Sistema de raíces



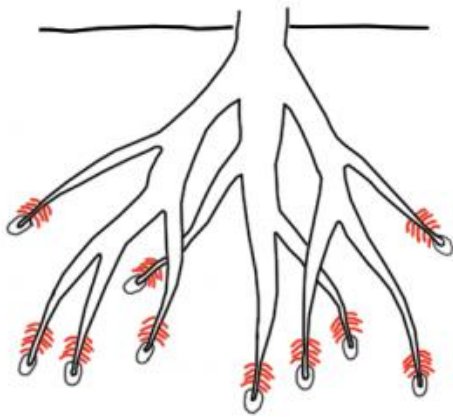
Raíz principal



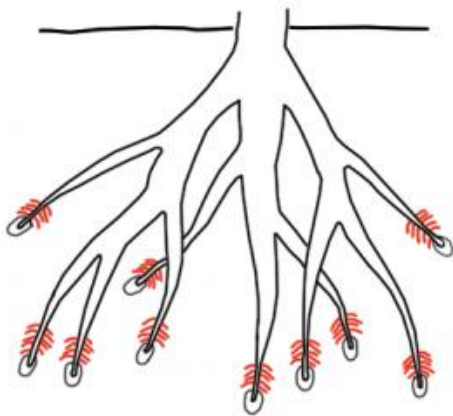
Raíces secundarias



Cofia



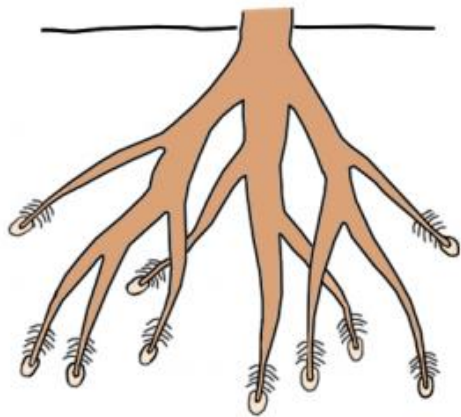
Pelos absorbentes



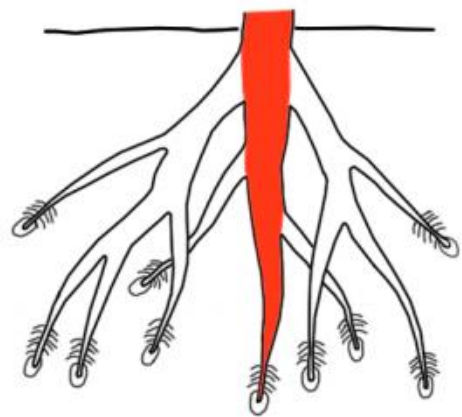
Pelos absorbentes

Son los encargados de absorber los nutrientes y el agua de la tierra, para que se distribuyan por todo el árbol.

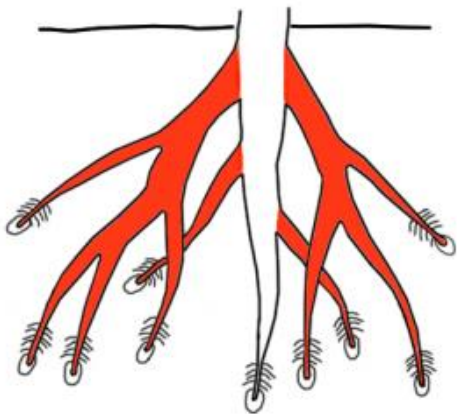
Pelos absorbentes



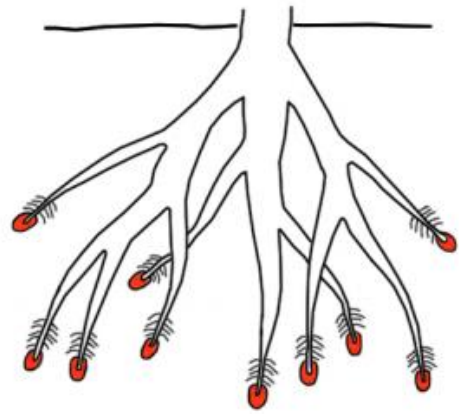
Sistema de raíces



Raíz principal



Raíces secundarias



Cofia

Órgano de la planta que se encuentra bajo tierra. Que sirve al árbol de anclaje y por el que absorbe las sales minerales y el agua.

Sistema de raíces

Guía principal del sistema de raíces y del que parten todas las demás.

Raíz principal

Son las raíces que parten de la raíz principal.

Raíces secundarias

Cobertura blanda que se encuentra en la punta de las raíces y que la protege mientras crece.

Cofia