





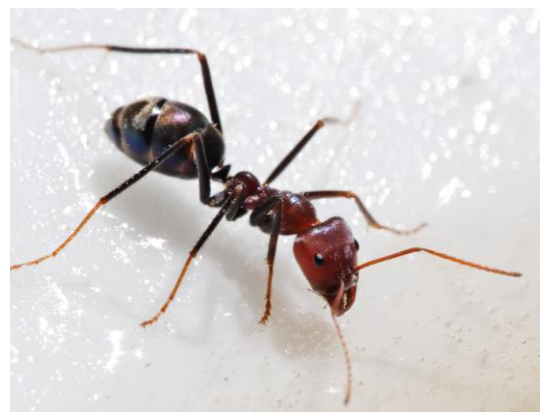
HUEVO



LARVA



PUPA



HORMIGA



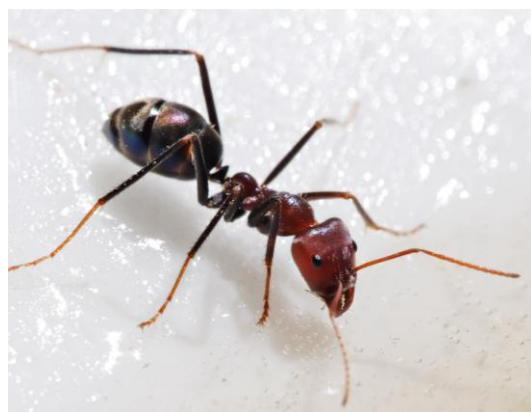
HUEVO



LARVA



PUPA



HORMIGA

SU CICLO DE VIDA COMIENZA CON EL VUELO NUPCIAL, EL QUE USUALMENTE OCURRE A FINALES DE LA PRIMAVERA O A PRINCIPIOS DEL VERANO, DEPENDIENDO DE LOS FACTORES DEL MEDIO AMBIENTE.

DURANTE EL VUELO NUPCIAL, LOS ZÁNGANOS (MACHOS CON ALAS) Y LAS PRINCESAS (HEMBRAS CON ALAS) APARECEN; DESPUÉS QUE LA PRINCESA ES FECUNDADA, ELLA PIERDE SUS ALAS Y EL ZÁNGANO MUERE. BUSCA UN LUGAR APROPIADO, LO SELLA Y COMIENZA A PONER LOS HUEVOS. ESTA FASE DURA UNOS 24 DÍAS.

HUEVO

DE LOS DIMINUTOS HUEVOS BLANCOS O AMARILIENTOS QUE PONE LA REINA NACEN LAS LARVAS AL CABO DE DOS A SEIS SEMANAS. ESTA FASE DURA UNOS VEINTE DÍAS.

LARVA

TRAS ALIMENTARSE DURANTE UN PERIODO DE UNAS POCAS SEMANAS A VARIOS MESES, LAS LARVAS SE CONVIERTEN EN PUPAS, HABITUAL PERO INCORRECTAMENTE LLAMADAS HUEVOS DE HORMIGA. ESTA FASE DURA UNOS VEINTIÚN DÍAS.

PUPA

TAN PRONTO LAS OBRERAS MADURAN, ELLAS TOMAN LA RESPONSABILIDAD DE CUIDAR LA COLONIA. BUSCAN COMIDA, SE OCUPAN DE LAS LARVAS Y LAS CRISÁLIDAS Y EXCAVAN GALERÍAS PARA AGRANDAR Y EXPANDIR SU NIDO. CUANDO VARIAS GENERACIONES DE OBRERAS MADURAN, SE DIVIDEN LAS FUNCIONES Y APARECEN DOS CASTAS: LAS DE MAYOR TAMAÑO SERÁN LOS SOLDADOS Y SU ROL SERÁ PROTEGER EL NIDO; LAS DE MENOR TAMAÑO BUSCARÁN LA COMIDA Y ATENDERÁN A LAS JÓVENES.

HORMIGA