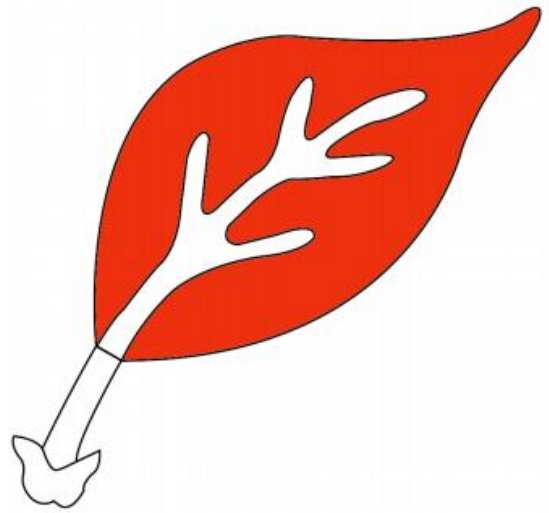
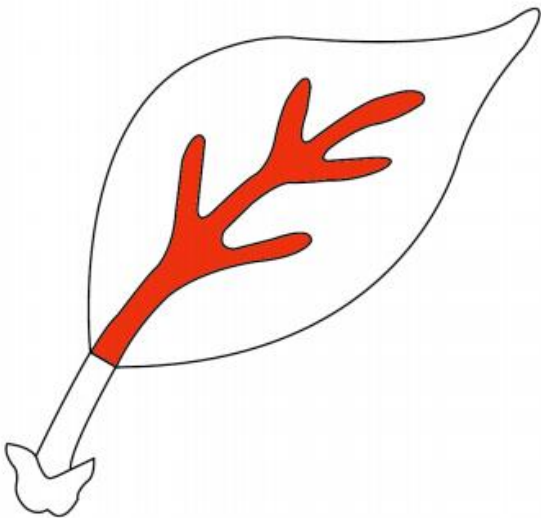


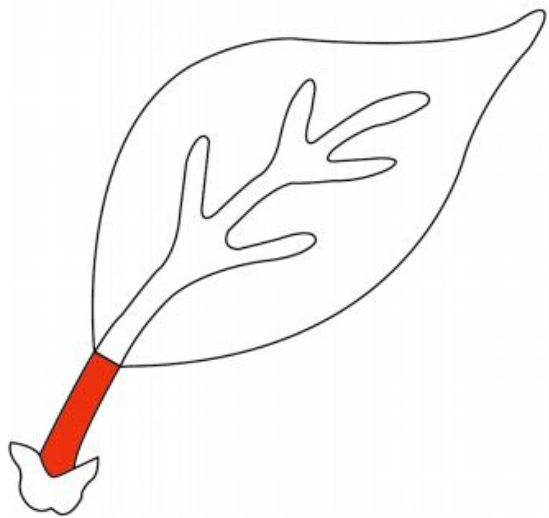
Hoja



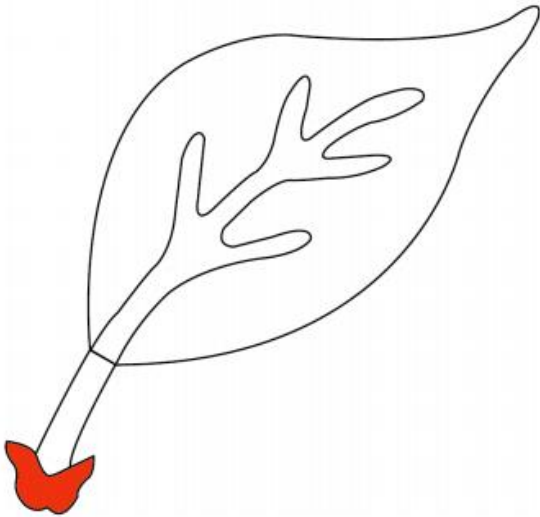
Limbo



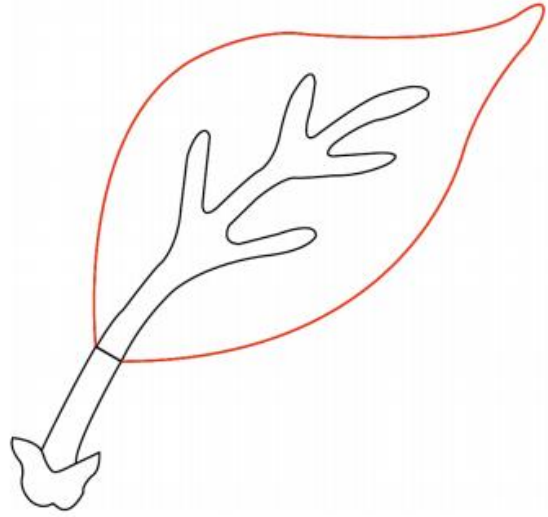
Nervios



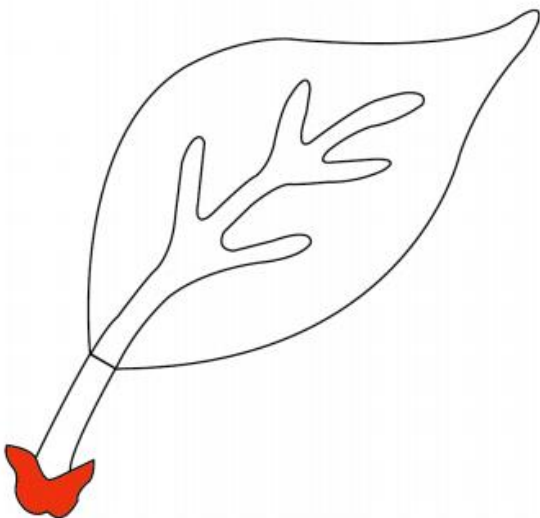
Pecíolo



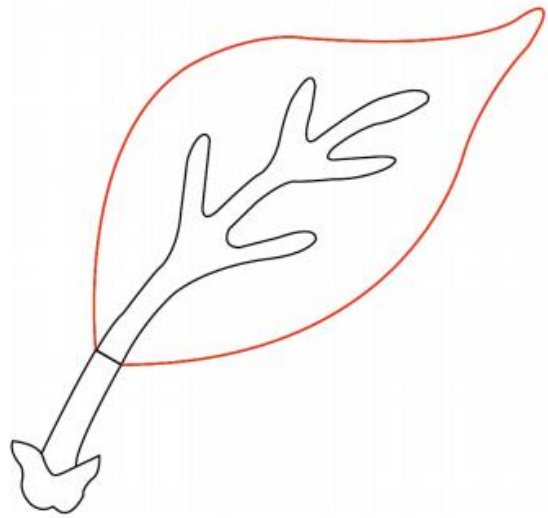
Estípula



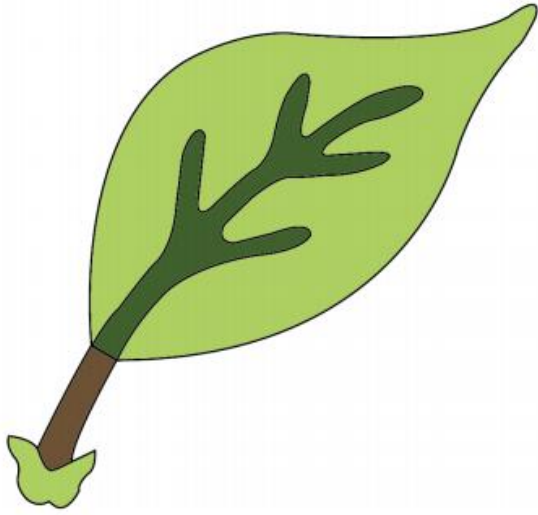
Borde



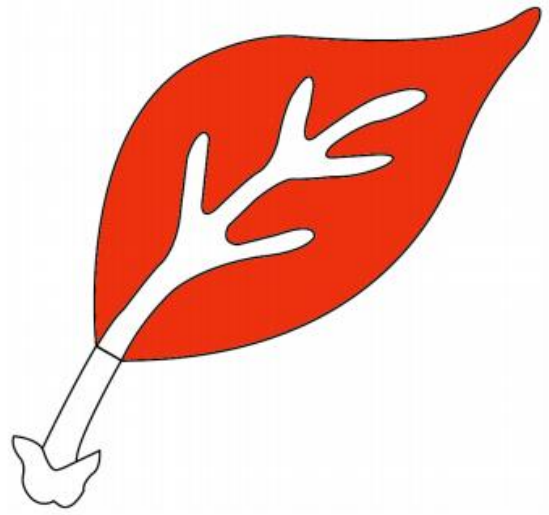
Estípula



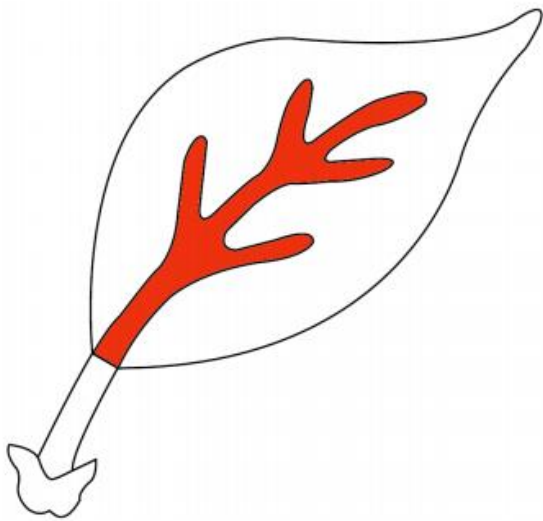
Borde



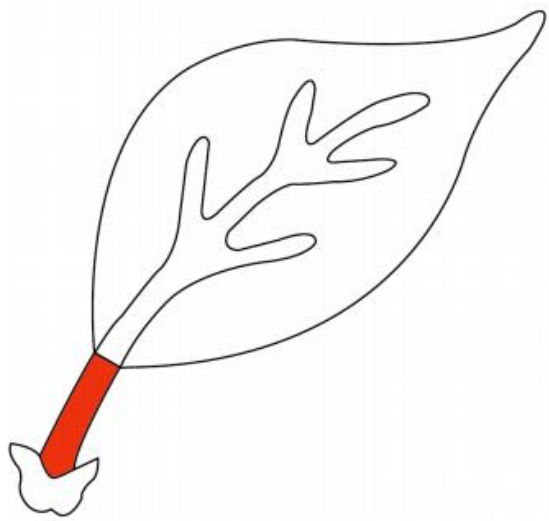
Hoja



Limbo



Nervios



Pecíolo

Son los órganos vegetales que sirven a la planta para respirar. Nacen en el tallo o en las ramas, son generalmente de color verde.

## Hoja

Es la parte plana de la hoja, y tiene dos caras, la superior se llama haz, y el reverso envés. En él se lleva a cabo el proceso de fotosíntesis.

## Limbo

Conjunto de venas que recorren el limbo y dónde se conducen las sustancias alimenticias.

## Nervios

Es el filamento que une la hoja al tallo o a la rama.

## Peciolo

Apéndice en forma de hoja que se forma a cada lado, en la base del peciolo.

Estípula

Es el margen del limbo. Dependiendo de su forma reciben diferentes nombres: liso, aserrado, dentado...

Borde